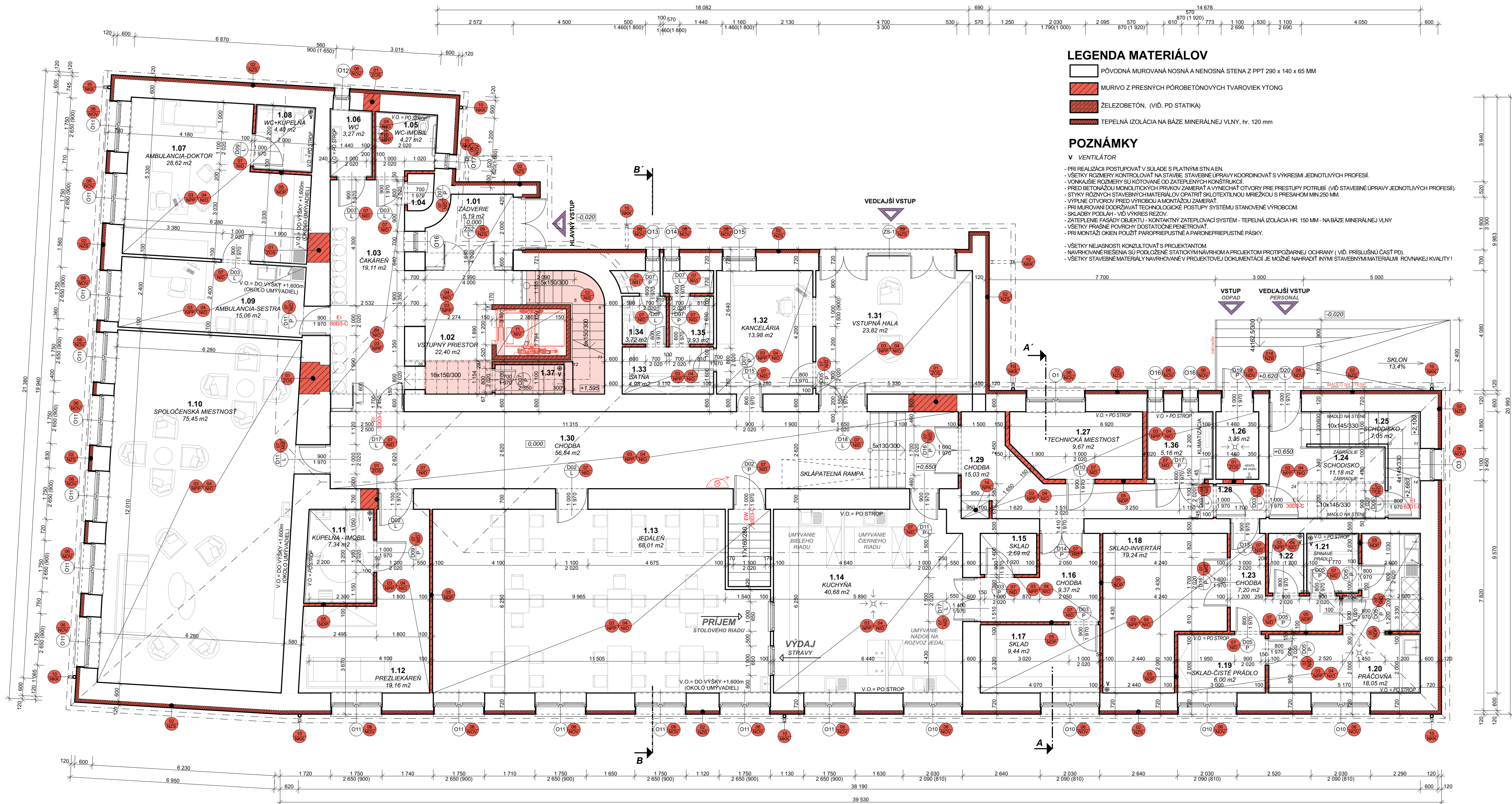



UPOZORNENIE:
TÁTO DOKUMENTÁCIA JE URČENÁ PRE ZISKANIE STAVEBNÉHO POVOLENIA.
V PRÍPADE POŽIATIA JE TÁTO DOKUMENTÁCIA K REALIZÁCII STAVBY PROJEKTANT
NEZODPOVEDÁ ZA VZNIKNUTÉ ŠKODY, PRÍPADNE OHROZENIE ZDRAVIA A ŽIVOTA
PRACOVNÍKOV NA STAVBE A STAVENISKU. TENTO VÝKRES JE ORIGINÁL A JE
CHRÁNENÝ PODĽA ZÁKONA Č. 383/1997 Z. Z., § 21 ODST. D.) ZMENY DIELA A KAŽDÉ
POUŽITIE DIELA JE PODMIENENÉ UDELENÍM SOHLASU AUTORA.



| C.M. | NÁZOV MIESTNOSTI | PLOCHA (m²) | PODLAHA | STENA | STROP | POZNÁMKA |
|------|------------------------|-------------|--------------------|----------------------------|----------------------------|---------------------------------|
| 1.01 | ZÁVIERE | 5,19 m² | KERAMICKÁ DLAŽBA | VAFENO - CEMENTOVA OMIETKA | VAFENO - CEMENTOVA OMIETKA | KERAMICKÝ SKOKEL |
| 1.02 | VSTUPNÝ PRIESTOR | 22,40 m² | KERAMICKÁ DLAŽBA | VAFENO - CEMENTOVA OMIETKA | VAFENO - CEMENTOVA OMIETKA | KERAMICKÝ SKOKEL |
| 1.03 | ČAKÁREŇ | 19,11 m² | KERAMICKÁ DLAŽBA | VAFENO - CEMENTOVA OMIETKA | VAFENO - CEMENTOVA OMIETKA | KERAMICKÝ SKOKEL |
| 1.04 | UPRATOVAČKA | 1,08 m² | KERAMICKÁ DLAŽBA | VAFENO - CEMENTOVA OMIETKA | VAFENO - CEMENTOVA OMIETKA | KERAMICKÝ OKLAD NA SVETLÚ VÝŠKU |
| 1.05 | WC - MOBIL | 4,27 m² | KERAMICKÁ DLAŽBA | VAFENO - CEMENTOVA OMIETKA | VAFENO - CEMENTOVA OMIETKA | KERAMICKÝ OKLAD NA SVETLÚ VÝŠKU |
| 1.06 | WC | 3,27 m² | KERAMICKÁ DLAŽBA | VAFENO - CEMENTOVA OMIETKA | VAFENO - CEMENTOVA OMIETKA | KERAMICKÝ OKLAD NA SVETLÚ VÝŠKU |
| 1.07 | AMBULANCIA - DOKTOR | 28,62 m² | KERAMICKÁ DLAŽBA | VAFENO - CEMENTOVA OMIETKA | VAFENO - CEMENTOVA OMIETKA | KERAMICKÝ OKLAD NA SVETLÚ VÝŠKU |
| 1.08 | WC + KÚPEĽNA | 4,40 m² | KERAMICKÁ DLAŽBA | VAFENO - CEMENTOVA OMIETKA | VAFENO - CEMENTOVA OMIETKA | KERAMICKÝ OKLAD NA SVETLÚ VÝŠKU |
| 1.09 | AMBULANCIA - SESTRA | 15,06 m² | KERAMICKÁ DLAŽBA | VAFENO - CEMENTOVA OMIETKA | VAFENO - CEMENTOVA OMIETKA | KERAMICKÝ OKLAD NA SVETLÚ VÝŠKU |
| 1.10 | SPOLOČENSKÁ MIESTNOSŤ | 75,45 m² | LAMINÁTOVÉ PARKETY | VAFENO - CEMENTOVA OMIETKA | VAFENO - CEMENTOVA OMIETKA | 900-1400 - UHRÝADLO |
| 1.11 | WC - MOBIL | 7,34 m² | KERAMICKÁ DLAŽBA | VAFENO - CEMENTOVA OMIETKA | VAFENO - CEMENTOVA OMIETKA | KERAMICKÝ OKLAD NA SVETLÚ VÝŠKU |
| 1.12 | PREZIEKÁREŇ | 19,16 m² | LAMINÁTOVÉ PARKETY | VAFENO - CEMENTOVA OMIETKA | VAFENO - CEMENTOVA OMIETKA | PARKETOVÁ LÍŠŤA |
| 1.13 | JEDÁĽEŇ | 68,01 m² | KERAMICKÁ DLAŽBA | VAFENO - CEMENTOVA OMIETKA | VAFENO - CEMENTOVA OMIETKA | KERAMICKÝ SKOKEL |
| 1.14 | KUCHYŇA | 40,68 m² | KERAMICKÁ DLAŽBA | VAFENO - CEMENTOVA OMIETKA | VAFENO - CEMENTOVA OMIETKA | KERAMICKÝ OKLAD NA SVETLÚ VÝŠKU |
| 1.15 | SKLAD | 2,69 m² | KERAMICKÁ DLAŽBA | VAFENO - CEMENTOVA OMIETKA | VAFENO - CEMENTOVA OMIETKA | KERAMICKÝ SKOKEL |
| 1.16 | CHODBA | 9,37 m² | KERAMICKÁ DLAŽBA | VAFENO - CEMENTOVA OMIETKA | VAFENO - CEMENTOVA OMIETKA | KERAMICKÝ SKOKEL |
| 1.17 | SKLAD | 9,44 m² | KERAMICKÁ DLAŽBA | VAFENO - CEMENTOVA OMIETKA | VAFENO - CEMENTOVA OMIETKA | KERAMICKÝ SKOKEL |
| 1.18 | SKLAD - INVERTÁR | 19,24 m² | KERAMICKÁ DLAŽBA | VAFENO - CEMENTOVA OMIETKA | VAFENO - CEMENTOVA OMIETKA | KERAMICKÝ SKOKEL |
| 1.19 | SKLAD - ČISTÉ PRAĐLO | 6,00 m² | KERAMICKÁ DLAŽBA | VAFENO - CEMENTOVA OMIETKA | VAFENO - CEMENTOVA OMIETKA | KERAMICKÝ SKOKEL |
| 1.20 | PRAČOVŇA | 18,05 m² | KERAMICKÁ DLAŽBA | VAFENO - CEMENTOVA OMIETKA | VAFENO - CEMENTOVA OMIETKA | KERAMICKÝ SKOKEL |
| 1.21 | SKLAD - SPINAVÉ PRAĐLO | 3,52 m² | KERAMICKÁ DLAŽBA | VAFENO - CEMENTOVA OMIETKA | VAFENO - CEMENTOVA OMIETKA | KERAMICKÝ SKOKEL |
| 1.22 | UPRATOVAČKA | 2,44 m² | KERAMICKÁ DLAŽBA | VAFENO - CEMENTOVA OMIETKA | VAFENO - CEMENTOVA OMIETKA | KERAMICKÝ SKOKEL |
| 1.23 | CHODBA | 7,20 m² | KERAMICKÁ DLAŽBA | VAFENO - CEMENTOVA OMIETKA | VAFENO - CEMENTOVA OMIETKA | KERAMICKÝ SKOKEL |
| 1.24 | SCHODISKO | 11,18 m² | KERAMICKÁ DLAŽBA | VAFENO - CEMENTOVA OMIETKA | VAFENO - CEMENTOVA OMIETKA | KERAMICKÝ SKOKEL |
| 1.25 | SCHODISKO | 7,05 m² | KERAMICKÁ DLAŽBA | VAFENO - CEMENTOVA OMIETKA | VAFENO - CEMENTOVA OMIETKA | KERAMICKÝ SKOKEL |
| 1.26 | ODPAD | 3,35 m² | KERAMICKÁ DLAŽBA | VAFENO - CEMENTOVA OMIETKA | VAFENO - CEMENTOVA OMIETKA | KERAMICKÝ SKOKEL |
| 1.27 | TECHNICKÁ MIESTNOSŤ | 9,67 m² | KERAMICKÁ DLAŽBA | VAFENO - CEMENTOVA OMIETKA | VAFENO - CEMENTOVA OMIETKA | KERAMICKÝ SKOKEL |
| 1.28 | CHODBA | 2,02 m² | KERAMICKÁ DLAŽBA | VAFENO - CEMENTOVA OMIETKA | VAFENO - CEMENTOVA OMIETKA | KERAMICKÝ SKOKEL |
| 1.29 | CHODBA | 15,03 m² | KERAMICKÁ DLAŽBA | VAFENO - CEMENTOVA OMIETKA | VAFENO - CEMENTOVA OMIETKA | KERAMICKÝ SKOKEL |
| 1.30 | CHODBA | 64,64 m² | KERAMICKÁ DLAŽBA | VAFENO - CEMENTOVA OMIETKA | VAFENO - CEMENTOVA OMIETKA | KERAMICKÝ SKOKEL |
| 1.31 | VSTUPNÁ HALA | 23,82 m² | KERAMICKÁ DLAŽBA | VAFENO - CEMENTOVA OMIETKA | VAFENO - CEMENTOVA OMIETKA | KERAMICKÝ SKOKEL |
| 1.32 | KANCELÁRIA | 13,98 m² | LAMINÁTOVÉ PARKETY | VAFENO - CEMENTOVA OMIETKA | VAFENO - CEMENTOVA OMIETKA | PARKETOVÁ LÍŠŤA |
| 1.33 | SAŤNA | 4,98 m² | KERAMICKÁ DLAŽBA | VAFENO - CEMENTOVA OMIETKA | VAFENO - CEMENTOVA OMIETKA | KERAMICKÝ SKOKEL |
| 1.34 | WC + KÚPEĽNA | 3,72 m² | KERAMICKÁ DLAŽBA | VAFENO - CEMENTOVA OMIETKA | VAFENO - CEMENTOVA OMIETKA | KERAMICKÝ OKLAD NA SVETLÚ VÝŠKU |
| 1.35 | WC + KÚPEĽNA | 3,93 m² | KERAMICKÁ DLAŽBA | VAFENO - CEMENTOVA OMIETKA | VAFENO - CEMENTOVA OMIETKA | KERAMICKÝ OKLAD NA SVETLÚ VÝŠKU |
| 1.36 | CHLADENÝ SKLAD | 5,16 m² | KERAMICKÁ DLAŽBA | VAFENO - CEMENTOVA OMIETKA | VAFENO - CEMENTOVA OMIETKA | KERAMICKÝ OKLAD NA SVETLÚ VÝŠKU |
| 1.37 | UPRATOVAČKA | 2,46 m² | KERAMICKÁ DLAŽBA | VAFENO - CEMENTOVA OMIETKA | VAFENO - CEMENTOVA OMIETKA | KERAMICKÝ OKLAD NA SVETLÚ VÝŠKU |

| | |
|----|--|
| 01 | ZAMUROVANIE OTVORU V NOSNEJ ALEBO NENOSNEJ STENE PÓRBETONOVÝMI TVÁRNICAMI YTONG, ROZMERY UMISTENIA OTVOROV PODLA KÓT VO VÝKRESE, ROZMERY A UMISTENIE PODLA VÝKRESU |
| 02 | VÝHOTOVENIE NOVEJHO ZATEPLOVACIEHO SYSTÉMU Z MINERÁLNEJ VLNÝ, PODLA LEGENDY MATERIÁLOV |
| 03 | VÝHOTOVENIE NOVEJ NÁŠLAPNEJ VRSTVY PODLAHY, PODLA VÝPISU SKLADIEB |
| 04 | VÝHOTOVENIE NOVÝCH INTERIÉROVÝCH OMIETOK, PODLA VÝPISU SKLADIEB |
| 05 | VYMUROVANIE NOVEJ DELACIEJ PRIEČKY Z PÓRBETONOVÝCH TVÁRNIC YTONG, ROZMERY A UMISTENIE PODLA VÝKRESU |
| 06 | MONTÁŽ NOVEJ OKENNEJ VÝPLNE OKENNÉHO OTVORU, ROZMERY A UMISTENIE PODLA VÝKRESU |
| 07 | MONTÁŽ NOVÝCH INTERIÉROVÝCH DVERNÝCH VÝPLŇÍ, ROZMERY A UMISTENIE PODLA VÝKRESU |
| 08 | MONTÁŽ NOVEJ DVERNEJ VÝPLNE DVERNÉHO OTVORU, ROZMERY A UMISTENIE PODLA VÝKRESU |
| 09 | MONTÁŽ NOVEJ ZASKLENNEJ STENY, ROZMERY A UMISTENIE PODLA VÝKRESU |
| 10 | OSADENIE NOVÝCH KLAMPIARSKÝCH KONŠTRUKCIÍ, UMISTENIE PODLA VÝKRESU |
| 11 | MONTÁŽ NOVEJHO INTERIÉROVÉHO VÝTÁHU DO NOVEJ ZELEZOBETONOVEJ SACHTY, HRUBKA STENY 150 mm, FIRMA: KONE, ROZMERY A UMISTENIE PODLA VÝKRESU |
| 12 | VÝHOTOVENIE NOVEJHO OCELOVÉHO SCHODISKA, VRÁTANIE NOVEJHO ZÁBRADLA/MADLA NA STENU, ROZMERY A UMISTENIE PODLA VÝKRESU (vč. PD STATIKA) |
| 13 | MONTÁŽ NOVEJHO VÝTÁHU NA BIELIZEN - VÝUŽITIE PÔVODNÉHO OTVORU EXISTUJÚCEHO VYŠŠU, ROZMERY A UMISTENIE PODLA VÝKRESU |
| 14 | VÝHOTOVENIE NOVEJHO Zb SCHODISKA - RAMPA, ROZMERY A UMISTENIE PODLA VÝKRESU |

| | | | | |
|--------------------------|--|--|------------------------------------|--|
| AUTOR PROJEKTU | Ing.arch. Ing. JÁN KOVÁČ |  <div>Kováč Architects s.r.o. Štrbá SNP 997/11, Galanta 924 01 mobil: +421 948 516 036 mail: office@kovacsarchitects.sk</div> | SADA Č. | |
| HLAVNÝ INŽINIER PROJEKTU | Ing.arch. Ing. JÁN KOVÁČ | | | |
| VYPRACOVÁVAL | Ing.arch. Ing. JÁN KOVÁČ, Bc.BARBORA FRANČIAKOVÁ | | | |
| INVESTOR | Mesto Zlaté Moravce, 1.mája 2, Zlaté Moravce, PSČ 953 33, SR | | | |
| MIESTO STAVBY | parc.č. 130/1, k.ú. Zlaté Moravce | <div>ÚČEL / STUPEŇP-SP</div> <div>PROFESIAARCHITEKTÚRA</div> <div>DÁTUM04/2019</div> <div>FORMÁT420x295</div> <div>ČÍSLO ZÁKAZKY081/2018</div> <div>MIERKA</div> | <div>VÝKRES Č.</div> <div>09</div> | |
| NÁZOV STAVBY | DENNÝ STACIONÁR V MESTE ZLATÉ MORAVCE | | | |
| OBJEKT / ČASŤ STAVBY | | | | |
| OBSAH VÝKRESU | PŮDORYS 1.NP -NAVRHOVANÝ STAV-DOSTAVOVACIE PRÁCE | | | |
| | | 1 : 75 | | |